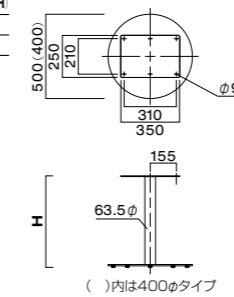


TABLE LEG

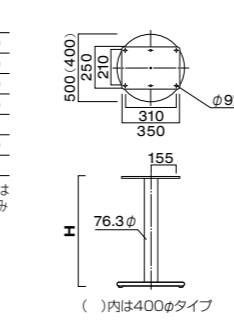
| 品番        | カラー  | 価格      | 脚上高H |
|-----------|------|---------|------|
| SS-SI 400 | シルバー | ¥16,500 | 638  |
| SS-BM 400 | ブラック |         | 688  |
| SS-SI 500 | シルバー | ¥21,000 |      |
| SS-BM 500 | ブラック |         |      |

ベース: スチール・アジャスター付  
 ポール: スチール丸パイプ  
 (粉体塗装仕上)  
 適応天板サイズ  
 円形: 400φ / ~600φ、500φ / ~900φ  
 正方形: 400φ / ~550<sup>2</sup>、500φ / ~750<sup>2</sup>  
 長方形: 400φ / ~700×500、500φ / ~900×600



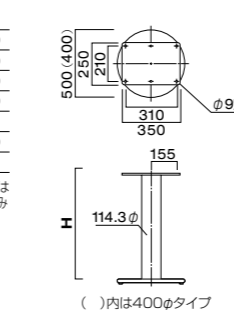
| 品番        | カラー    | 価格      | 脚上高H  |
|-----------|--------|---------|-------|
| SV-CR 400 | クロムメッキ | ¥23,100 | (520) |
| SV-SI 400 | シルバー   |         | (570) |
| SV-BL 400 | ブラック   | ¥17,500 | (620) |
| SV-CR 500 | クロムメッキ |         | (638) |
| SV-SI 500 | シルバー   | ¥22,500 | 670   |
| SV-BL 500 | ブラック   |         | (688) |

ベース: スチール・アジャスター付  
 ポール: スチール丸パイプ  
 (SI・BL: 粉体塗装仕上)  
 適応天板サイズ  
 円形: 400φ / ~600φ、500φ / ~900φ  
 正方形: 400φ / ~550<sup>2</sup>、500φ / ~750<sup>2</sup>  
 長方形: 400φ / ~700×500、500φ / ~900×600



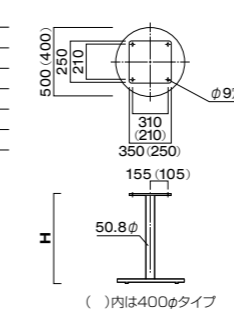
| 品番         | カラー    | 価格      | 脚上高H  |
|------------|--------|---------|-------|
| SVL-CR 400 | クロムメッキ | ¥32,700 | (520) |
| SVL-SI 400 | シルバー   |         | (570) |
| SVL-BL 400 | ブラック   | ¥26,700 | (620) |
| SVL-CR 500 | クロムメッキ |         | (638) |
| SVL-SI 500 | シルバー   | ¥30,500 | 670   |
| SVL-BL 500 | ブラック   |         | (688) |

ベース: スチール・アジャスター付  
 ポール: スチール丸パイプ  
 (SI・BL: 粉体塗装仕上)  
 適応天板サイズ  
 円形: 400φ / ~600φ、500φ / ~900φ  
 正方形: 400φ / ~550<sup>2</sup>、500φ / ~750<sup>2</sup>  
 長方形: 400φ / ~700×500、500φ / ~900×600



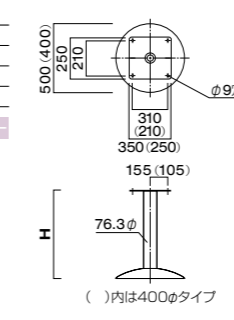
| 品番        | カラー    | 価格      | 脚上高H |
|-----------|--------|---------|------|
| SL-CR 400 | クロムメッキ | ¥29,800 | 480  |
| SL-BL 400 | ブラック   |         | 530  |
| SL-CR 500 | クロムメッキ | ¥35,800 | 570  |
| SL-BL 500 | ブラック   |         | 620  |

ベース: スチール・アジャスター付  
 ポール: スチール丸パイプ  
 (BL: 粉体塗装仕上)  
 適応天板サイズ  
 円形: 400φ / ~600φ、500φ / ~900φ  
 正方形: 400φ / ~550<sup>2</sup>、500φ / ~750<sup>2</sup>  
 長方形: 400φ / ~700×500、500φ / ~900×600



| 品番        | カラー  | 価格      | 脚上高H |
|-----------|------|---------|------|
| TS-GR 400 | グレー  | ¥24,500 | 525  |
| TS-BL 400 | ブラック |         | 570  |
| TS-GR 500 | グレー  | ¥30,700 | 620  |
| TS-BL 500 | ブラック |         | 670  |

ベース: アルミ・アジャスター付 (塗装: ショット仕上)  
 ポール: スチール丸パイプ  
 (粉体塗装仕上)  
 適応天板サイズ  
 円形: 400φ / ~600φ、500φ / ~900φ  
 正方形: 400φ / ~550<sup>2</sup>、500φ / ~750<sup>2</sup>  
 長方形: 400φ / ~700×500、500φ / ~900×600



| 品番     | カラー  | 価格      | 脚上高H |
|--------|------|---------|------|
| HS 360 |      | ¥16,500 | 420  |
| HS 400 | シルバー |         | 470  |
| HS 450 |      | ¥21,900 | 520  |
| HS 500 |      |         | 570  |
|        |      | ¥27,300 | 620  |
|        |      |         | 670  |
|        |      |         | 720  |

ベース: アルミ (アルマイト仕上)  
 ポール: スチール丸パイプ (クロムメッキ仕上)  
 適応天板サイズ  
 円形: 360φ / ~500φ、400φ / ~600φ、  
 450φ / ~750φ、500φ / ~800φ  
 正方形: 360φ / ~450<sup>2</sup>、400φ / ~550<sup>2</sup>、  
 450φ / ~650<sup>2</sup>、500φ / ~750<sup>2</sup>  
 長方形: 360φ / ~500×400、400φ / ~600×500、  
 450φ / ~700×500、500φ / ~900×600

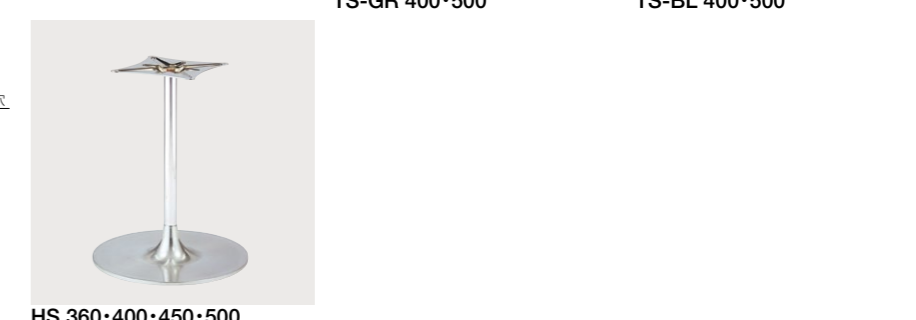
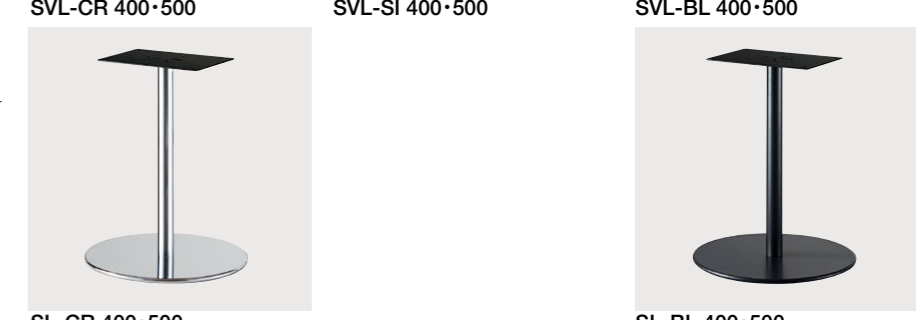
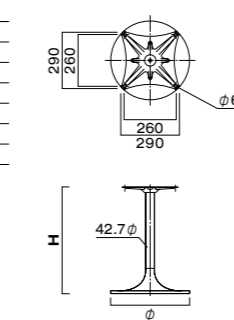


TABLE LEG | TABLE

※サイズフリー 高さを5mm単位で指定できます このタイプのポールは標準サイズ以外に、高さ700mmまで自由に選べます。 ※500mm以下の寸法については、使用条件などお問い合わせのうえご指定ください。 ※価格は税抜き表示