



リスカB 1N ¥30,200 張材:レザー-C-12 (No.18)
テーブル:T18 1N-1500W 800D (エッジ特注仕様)・MD-DB (P390)



リスカB 5NL ¥30,200 張材:レザー-C-12 (No.17)
テーブル:T21 5N-1800W 900D・ML 5N (P390)



リスカA 5NL ¥29,200 張材:レザー-B-15 (No.9)
左奥:カムW 5N (P285)

LISCA リスカ

医療・福祉施設向けの定番

ベルトを下地にしたモールドフォームはしなやかに沈みこみ柔らかな掛け心地です。

モールドフォーム

座は厚めのモールドフォームで、柔らかく快適な掛け心地です。



選べるモジュール

ゆったりした掛け心地のW550と、スリムなW510が選べます。



清潔設計

座面まわりにゴミが溜まりにくいデザインです。



プラバート付

椅子や床を保護する専用のプラバートが標準装備されています。



フレーム:ラバーウッド成型合板
座:モールドウレタンフォーム
スタッキング可能 (床積 6脚)
重量: A / 8.0kg、B / 7.5kg

5NL 1N

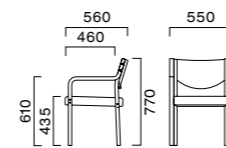
スタック可能 高耐久性

5NLは絶消し仕上げ

A ワイド

張地ランク

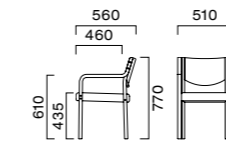
- A 28,000
- B 29,200
- C 30,200
- D 30,800
- S 33,400
- L 36,300
- H 39,200



B スリム

張地ランク

- A 28,000
- B 29,200
- C 30,200
- D 30,800
- S 33,400
- L 36,300
- H 39,200



ステッキホルダー PH 3001 ¥2,300 > P122

脚カット加工 最大カット寸法 55mm ¥1,800 UP > P122

APC1加工 抗菌・防カビ塗装 ¥2,000 UP > P122

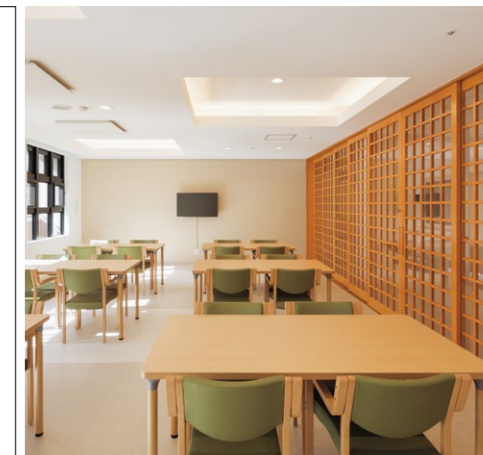
専用台車 PA9010 (積載8脚) ¥66,900 > P122

- ▶ 納入事例 > 病院 P24
- ▶ 納入事例 > 高齢者福祉施設 P27



Bタイプ W510

テーブル:T21 5N-1800W 900D・MD-NA (P390)



Aタイプ W550

テーブル:T21 1N-1500W 900D・MD-DB (P390)

B タイプ

スリム設計のW510。スペース効率が高く使いやすいモジュールです。



リスカB 5NL ¥30,200
張材:レザー-C-12 (No.17)

A タイプ

ゆったり座れるW550。ダイニングのくつろぎ感が高まります。



リスカA 1N ¥28,000
張材:レザー-A-80 (No.8)



リスカB 1N ¥30,200
張材:レザー-C-12 (No.20)



リスカA 5NL ¥29,200
張材:レザー-B-15 (No.9)