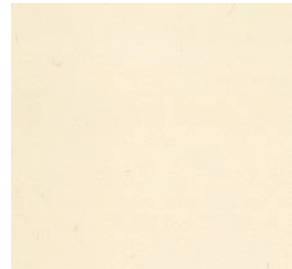


LEATHER

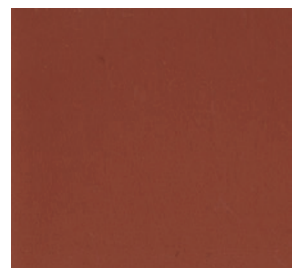
H RANK  
**H-60**  
 表:ポリウレタン100%  
 裏地:起毛布  
 巾:137cm×30m乱  
 伸縮



5



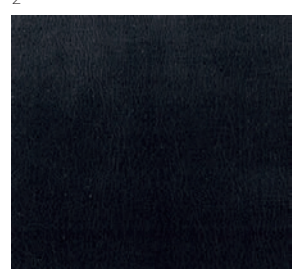
4



6



2



1

**H-61**  
 表:ポリウレタン100%  
 裏地:トリコット  
 巾:135cm×30m乱  
 伸縮



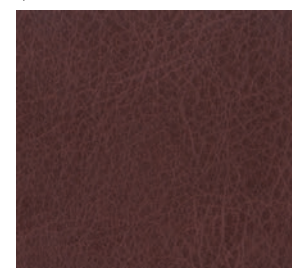
3



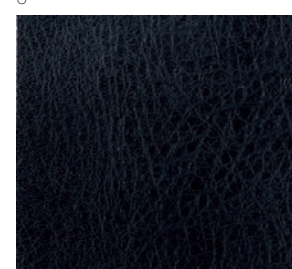
5



4



6



1

WOOD FINISHING

木製品には掲載の塗装色からお好みのカラーでオーダーしていただける製品が設定してあります。  
 塗装色は標準カラー計8色を用意しております。  
 対応品は各製品ページのカラーチャートでご確認ください。  
 (一部設定の異なる製品もありますのでご注意ください)



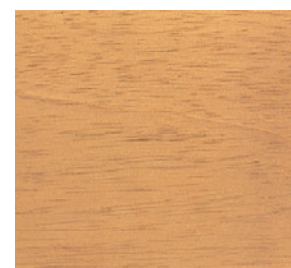
5N



8N



1N

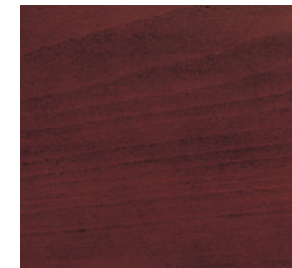


5NL

5NLはラバーウッド材用のナチュラル風塗装です。ツヤをおさえた仕上げです。



9N



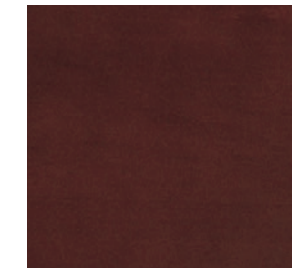
2N



11N



3N



6T

張地の機能説明

<b>バックコーティング</b> バックコーティング加工をしています。	<b>難燃</b> JIS規格難燃テスト合格品です。	<b>防汚</b> 汚れがつきにくく、落ちやすい加工をしています。	<b>抗菌</b> 張地上の細菌の増殖を抑えます。	<b>耐次亜塩素酸</b> 濃度が1000ppm以下の次亜塩素酸で拭いて除菌ができます。
<b>耐薬品</b> 薬品で硬化しにくく、ソフトな風合いが持続します。	<b>耐アルコール</b> アルコール系溶剤で拭いても硬化しにくい加工をしています。	<b>耐油</b> 油に対し、硬化しにくく風合いを維持させます。	<b>耐移行</b> 衣類や鞆などの色が移りにくい加工をしています。	<b>撥水</b> 水を弾きます。 ※撥水性能は永久ではありません。
<b>伸縮</b> 伸縮性に優れ、曲面などの加工がしやすい張地です。	<b>エコ</b> 環境に配慮した張地です。			

お手入れについて

**ビニールレザー**  
 普段は、乾拭きまたは水拭きだけで充分です。ひどい汚れや油性の汚れは、中性洗剤を浸して拭き取り、そのあと水拭きするか市販の皮革専用クリーナーで落としてください。  
 ※ポリウレタン製レザーの場合は最後に必ず乾拭きをして、水気を完全に取り除いてください。

**ファブリック(布地)**  
 ホコリやゴミなどは、柔らかいブラシで軽く叩くようにして落とすか、掃除機で吸い取ってください。シミなどがついた場合、長時間放置しておきますと変色したり、落ちにくくなったりしますので、早めにぬるま湯か中性洗剤をしみ込ませた布で軽く叩くように落としてください。シンナー等の染み抜き剤の使用は避けてください。

張地についてのご注意

- ・掲載以外の張地での別張りも承ります。担当者までお問い合わせください。
- ・イス製品のデザイン、張地の性質により張加工が困難なものがありますので、製品掲載ページ又は担当者までお問い合わせください。
- ・白やベージュなどの淡色の張地については、衣類などの染料が色移りする場合がありますので、あらかじめご了承ください。
- ・張地の性質により仕上り状態がカタログの掲載写真と若干相違する場合がありますので、あらかじめご了承ください。
- ・柄合わせによる製作も承りますが、価格については別途見積りとなります。
- ・ストライプなど柄の方向性がある張地については製品ごとの張方向を確認の上、ご指定下さい。

塗装色についてのご注意

- ・お問い合わせ・ご注文時には、製品カラーを必ず明記してください。
- ・製品はウレタン塗装仕上げです。
- ・使用する材料の種類により、木目・色調に若干違いがあります。
- ・カタログ写真は印刷のため、実物と色差が発生する場合があります。

シンコール製品も下記張地ランクにてご利用いただけます。

	B	C	D	S	L	H		B	C	D	S	L	H
レザー	●esレザー オールドマイティ® クレンズ®II ファルコン	ウレマス オーストリッチ クレンズ®III コルクW サンセザン スタイリス スティル ●スベランネ® スベランネ®ピクット セピリアW ●ゼンゼンスベランネ® タシテマイト ニュートップ ノスタルジヤン ファボール ベストセラー マニエラ® やよい	アンビエンテ ●イグナイト エコリス エンゾウ オスカル・フランソワ ●オパール かすり ガレリア グラビティ クワドラー コーディア コードカーフW ゴルダ シヤバクロ ●ゼブライン タタミクス デコ トラニール ●ドリフ ノエルゴヘイ ノビルZ ハーク ファブリーナ フィオレッティ フランドル ポーラ ポプリ ボンボン ミース ●メタリカ ヤエモン ラブツィード ●ラマー リトルハウス レリゴール ローレンス	アクシオン 油屋 イロノカンデ オーベルワール オクタビア クイーンズ グレースランドW サザンX スモーキン ズリマング ゼラファイト®・プロ ●ソフィアW タチユク(ジストーレ) ダレンツィード ●ディタラ テイラー ハイラルゴ プリミティブ ●プルアップ ベルサイユII マルーンリッチ マンデー ミッシェル レガート ●ワイヤング	●アニリス ●クロコ・ドルチェ ドット ●ニアティ ●立体レザーロン	エーデルスムース ガードマン・プロ グレイズハイド バイソン バリケード		アポナスタ エイガ	ソフトナー ワイモード	エコラール コリンズ サファイヤ デクレアII パール フレイバ マレンコ ラップバンド	●アマステラ イスカンダル ギブモア ●クライマル クリスタル 心 コラル シナトラ シナス スイジン スローン ダイヤ ●デハルジア トリロジ ●ナノ撥水マールくん パブレナ ビーモ ●フェアII ベスバ ベット100 ミカレッティ ●ラバスII リュウセイ	●アンティカ アントワーン インフェルノ グアトロン エキソダ エコミクス ●エリーゼ オーロラ オキシマックス® ネズ オリハルコン ●オリンピア オルゴール ガチライト ギダ クーロン ザ・モケット ザック 寂院 シャンデリカ 新密庵 スワグ ●センシング トックアックス®・バイル ノーチラス ハルセブン バグダシア パノラン ●ファプフェル®・シーズ ファプフェル®・ネーム フィオレ フェノン フランケン ブルサダス ベイスайд ベストリーゾン ヘンリー ムース メガマニア ラナ ライツ ライディーン ラトム ラベンド リソナノ レリーフ ロイド	アズール ヴィフレ エメルダ ガーラ カゲオリ クワドラ ●散策庵 コレクション#10 コレガス ザ・チンチラ ジョシア スローカム ●デハロス チオロン ニコラス ネオトロ ハスラック ファースト ブライザ ヘステア メリーモコ モンスター MRスベインI MRスベインII

※シンコール製品で●印の張材をご指定の場合、製品モデルによっては加工上不可能な場合があります。  
 又、●印以外の張地でも必ず担当者にご確認ください。